

**c.MET05 Policy Colloquia**  
Quattordicesimo incontro

**14 LUGLIO 2020**

10.00 | 13.00

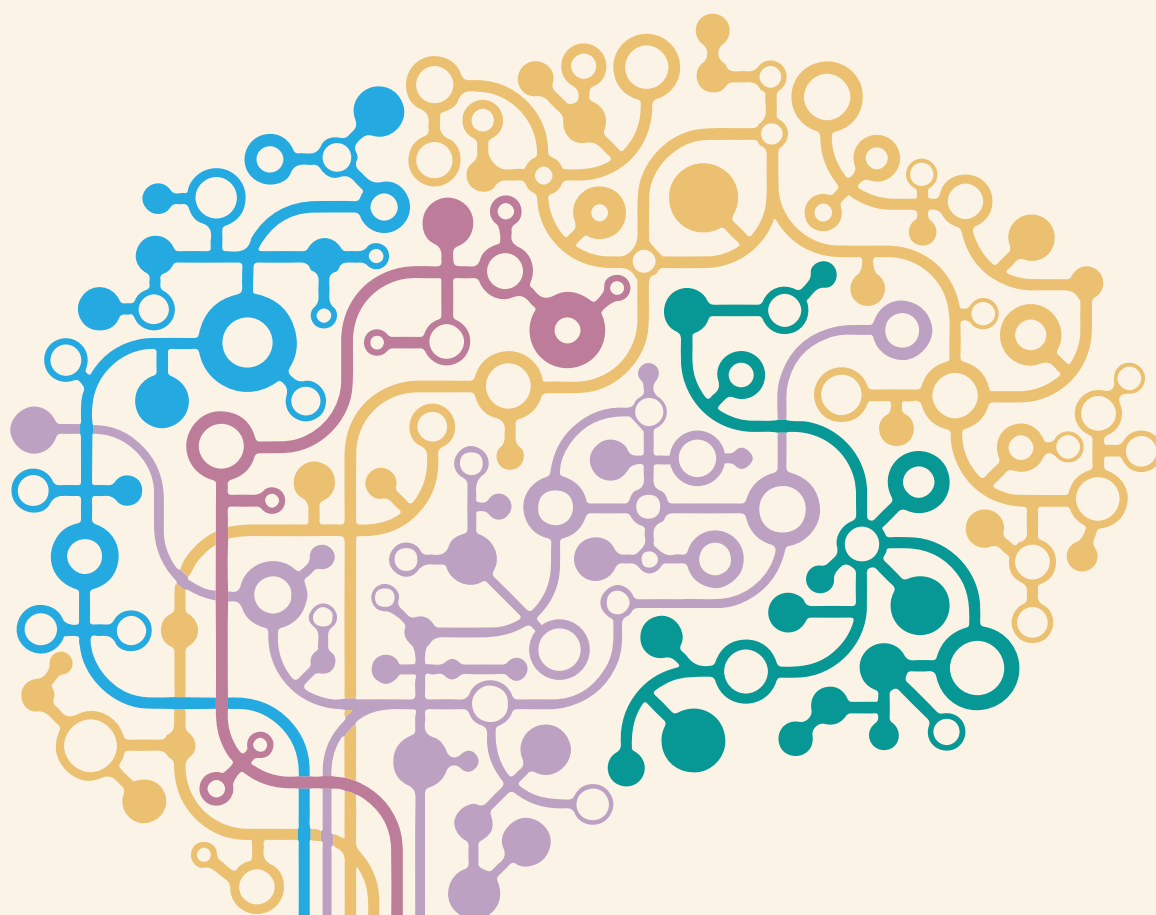
INCONTRO ON-LINE

# La costruzione di reti universitarie intelligenti

Formazione e ricerca,  
missione economica  
e sociale

Informazioni: [cisp@unife.it](mailto:cisp@unife.it)

Pagina web: [www.cmet05.it](http://www.cmet05.it)



**ERISP**  
Emilia-Romagna International School of Policy

**c.MET05** | Centro Universitario Nazionale  
di Economia Applicata

Ancona Bari Benevento Enna Ferrara Firenze Macerata  
Milano Napoli Pescara Salerno Udine Venezia

# Abstract Colloquium

Lo sviluppo e la costruzione di reti accademiche - di ambito regionale, nazionale o transnazionale - appare ipotesi strategica importante per affrontare le sfide del nostro presente.

Le Università italiane sono radicate nei propri territori, nella maggior parte dei casi da secoli. E questa è sicuramente una ricchezza unica su cui continuare a investire. Tuttavia, la forza del radicamento territoriale non è in contraddizione con lo sviluppo di realtà istituzionali e organizzative complementari che sappiano andare oltre i tradizionali confini locali e nazionali, sfruttando i vantaggi dell'agire in rete.

Reti "intelligenti" perché capaci di "leggere" la complessità dei nostri tempi. Reti aperte, innovatrici e intraprendenti perché disposte a sfidare i confini territoriali e disciplinari. Reti dalla forte capacità analitica che sappiano anche esprimere una propria visione di medio e lungo periodo rispetto ai cambiamenti strutturali della società contemporanea. Reti fatte di persone e istituzioni che riferendosi alla pluralità delle funzioni accademiche - formazione, ricerca, missione economica e sociale - sappiano esprimere intelligenza collettiva.

In questo quadro, se si condividono le sfide e le opportunità appena richiamate, va tuttavia evidenziato che la costruzione e lo sviluppo di istituzioni accademiche a rete è azione collettiva difficile e ambiziosa. Si tratta di percorsi che non tutti, legittimamente, condividono e che poggiano su equilibri fragili, esposti a meccanismi di selezione avversa, contrastati da veti e coalizioni regressive. Dinamiche che non incoraggiano la cooperazione, ricercano la certezza delle prassi consolidate e difendono monopoli locali.

Di fronte a queste opportunità e a queste sfide, questo c.MET05 Policy Colloquium dedicato all'Università vuole stimolare un confronto tra rappresentanti istituzionali accademici e la nostra rete c.MET05 di economisti applicati.

Tra le questioni che si intende discutere, se ne elencano a titolo esemplificativo alcune.

Le reti inter-universitarie possono essere considerate istituzioni innovative complementari a quelle tradizionali? La rete universitaria multi-territoriale offre vantaggi all'agire accademico contemporaneo? Lo sviluppo di reti interdisciplinari è sviluppo che va incentivato? Come progettare sentieri duraturi di collaborazione istituzionale tra università e centri di ricerca a livello regionale, nazionale ed internazionale? Quali meccanismi di incentivo, diretti ai singoli e alle istituzioni accademiche, possono essere promossi e implementati? Quali sono le possibili azioni e soluzioni per evitare i fallimenti di questo genere di azione collettiva? Esistono buone pratiche, a livello nazionale e internazionale, che è possibile richiamare?

## c.MET05 Policy Colloquia

### Quattordicesimo incontro

---

#### Introduce e coordina:

**Marco R. Di Tommaso** (Università di Ferrara, ART-ER Emilia-Romagna, EmiliaLab e c.MET05);  
**Francesca Spigarelli** (Università di Macerata e c.MET05).

#### Contributi per la discussione (in ordine alfabetico):

**Paolo Andrei** ( Rettore - Università di Parma); **Monica Billio** (Università Ca' Foscari di Venezia e Candidata Rettrice); **Giorgio Calcagnini** (Prorettore Vicario - Università di Urbino); **Fulvio Esposito** (Rappresentante per l'Italia nel OECD Committee for Scientific and Technological Policy e nell'European Research Area Committee); **Rosa Grimaldi** (Delegata del Rettore per l'imprenditorialità e i rapporti con le imprese - Università di Bologna); **Gianluca Marchi** (Prorettore Vicario - Università di Modena e Reggio-Emilia); **Fabio Pollice** ( Rettore - Università del Salento).

#### Discutono (in ordine alfabetico):

**Elisa Barbieri** (Università Ca' Foscari Venezia e c.MET05); **Claudio Petti** (Università del Salento e c.MET05); **Lauretta Rubini** (Università di Ferrara e c.MET05); **Roberto Scazzieri** (Università di Bologna, Accademia dei Lincei e c.MET05); **Gaetano Vecchione** (Università Federico II di Napoli e c.MET05); **Gianfranco Viesti** (Università di Bari e c.MET05).

#### Partecipano alla discussione:

**Luca Barbarito** (Università IULM di Milano e c.MET05); **Marco Bellandi** (Università di Firenze e c.MET05); **Michele Capriati** (Università di Bari); **Ivano Cardinale** (Goldsmiths, University of London e c.MET05); **Lorenzo Compagnucci** (Università di Macerata e c.MET05); **Giancarlo Corò** (Università Ca' Foscari Venezia e c.MET05); **Marialuisa Divella** (Università di Bari); **Letizia Donati** (Università di Firenze); **Gioacchino Fazio** (Università di Palermo); **Andrea Ferrannini** (Università di Ferrara, ARCO e c.MET05); **Giuseppe Lucio Gaeta** (Università di Napoli L'Orientale e c.MET05); **Lelio Iapadre** (Università dell'Aquila); **Dominique Lepore** (Università di Macerata e c.MET05); **Cristian Luise** (Università Ca' Foscari Venezia, University of Leeds e c.MET05); **Marco Marozzi** (Università Ca' Foscari Venezia e c.MET05); **Pietro Masina** (Università "L'Orientale" di Napoli e c.MET05); **Vera Negri Zamagni** (Università di Bologna); **Alessandra Pellin** (Università Ca' Foscari Venezia); **Giuseppe Pignataro** (Università di Bologna); **Chiara Pollio** (Università di Ferrara, EmiliaLab e c.MET05); **Elena Prodi** (Università di Ferrara, EmiliaLab e c.MET05); **Antonio Purpura** (Università di Palermo); **Alberto Rinaldi** (Università degli Studi di Modena e Reggio Emilia); **Giovanni Ruggieri** (Università di Palermo e c.MET05); **Marina Schenkel** (Università di Udine e c.MET05); **Raffaele Scuderi** (Università degli Studi di Enna "Kore" e c.MET05); **Marianna Scaglioso** (Università di Ferrara e c.MET05); **Mattia Tassinari** (Università di Macerata e c.MET05); **Ermanno Tortia** (Università di Trento); **Patrizia Vittoria** (CNR-IRISS); **Mario Volpe** (Università Ca' Foscari Venezia e c.MET05).

---

I "Policy Colloquia" sono momenti di incontro, dialogo e confronto tra **accademici e policy maker** sui temi caratteristici della rete c.MET05: **industria e sistemi produttivi, sviluppo economico e sociale, internazionalizzazione delle imprese e dei territori**. Gli incontri intendono favorire lo scambio di idee, riflessioni e prospettive, con il fine di promuovere un dialogo tra chi, in diversi ambiti, si occupa degli stessi temi ed è alla ricerca di **soluzioni di policy innovative, efficaci ed efficienti**. La struttura dei "Policy Colloquia" prevede il coinvolgimento di docenti universitari e rappresentanti delle istituzioni, cercando di incoraggiare la partecipazione di giovani ricercatori e giovani funzionari della pubblica amministrazione.

---

#### Progetto scientifico:

Marco R. Di Tommaso  
Andrea Ferrannini  
Chiara Pollio